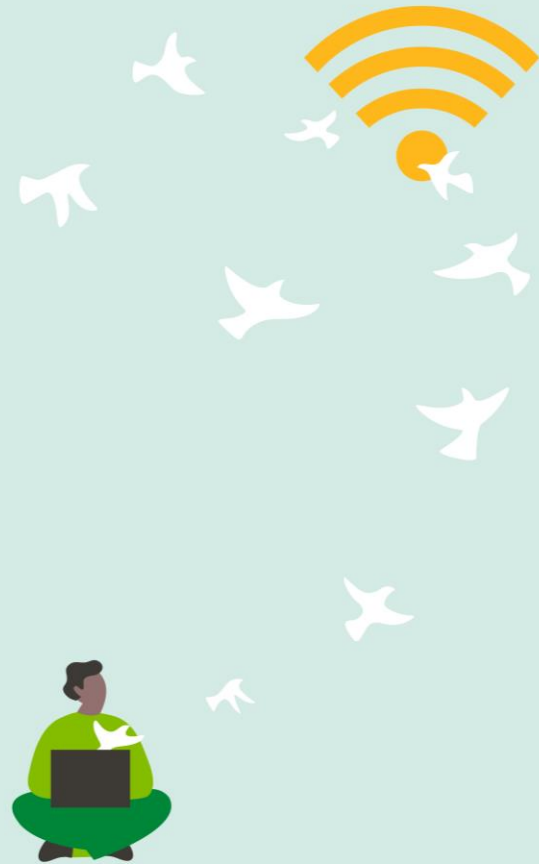


Italiano: e la grammatica?

Lo sviluppo linguistico
attraverso la riflessività
per l'acquisizione di
competenze trasversali

10 Maggio 2017

Vincenzo Ruta



IL LESSICO E LA SUA IMPORTANZA

LINGUE MADRI DELLA NOSTRA MADRELINGUA

- ❖ Fra le lingue neolatine, l'italiano è quella che sul piano lessicale manifesta maggiormente la propria derivazione dalla lingua madre latina.
- ❖ Si tratta di un'eredità complessa. Infatti anche il greco ha contribuito in parte a determinarne la ricchezza lessicale, talvolta direttamente, altre volte attraverso la mediazione del latino stesso.
- ❖ **LATINISMI** e **GRECISMI** sono dunque stati le fondamenta del nostro linguaggio.

L' ETIMOLOGIA: IL TIMONE DELLA COMPrensIONE LESSICALE

L'etimologia (gr. *etymología*, lat. *etymologiā*) è lo studio dell'origine delle parole. La sua tradizione risale a più di 2500 anni fa: riflessioni etimologiche si conoscono già dai tempi degli antichi Indiani (Yāska, Nirukta), dei Greci (Platone, Cratilo) e dei Romani (Varrone, *De lingua latina*).



LE TRE “L”

LINGUA LINGUAGGIO LESSICO

- ❖ La **LINGUA**: chiamata anche «*idioma*», è un insieme di codici convenzionalmente prestabiliti e fortemente connotati dal punto di vista storico-culturale. Il soggetto che decide di parlarla aderisce senza poterla cambiare. Si dovrà adeguare alla grammatica, alla sintassi e ovviamente al lessico che la costituisce.
- ❖ Il **LINGUAGGIO**: è un sistema di comunicazione soggettivo che attinge al sapere personale, affondando le radici nella personalità di chi lo utilizza. Pur muovendosi nello spazio preordinato della lingua stabilita da altri, il linguaggio è creato dall'individuo e, in un certo senso, gli appartiene.
- ❖ Il **LESSICO**: è invece il modo di esprimersi di una determinata persona quando strettamente connotato dalla sua estrazione, dal suo livello culturale, dalla sua attività lavorativa. È dato dai suoi intercalare (battute, espressioni fatiche, slang). È il suo modo di abitare la lingua, di renderla viva, piegandola alle proprie esigenze comunicative.

LA LINGUA E I SUOI INDICATORI



- **ASCOLTO** (nucleo tematico della comprensione orale)
- **PARLATO** (nucleo tematico della produzione e dell'interazione orale)
- **LETTURA** (nucleo tematico della comprensione scritta)
- **SCRITTURA** (nucleo tematico della produzione scritta)
- **RIFLESSIONE LINGUISTICA**

IL LESSICO NELLE INDICAZIONI NAZIONALI

OBIETTIVI AL TERMINE DELLA CLASSE QUINTA DI SCUOLA PRIMARIA

- ampliare il lessico, sia quello fondamentale che quello ad alto utilizzo
- conoscenza delle principali relazioni di significato tra le parole; l'uso e il significato figurato delle parole
- riconoscere la variabilità della lingua nel tempo, nello spazio geografico, sociale e comunicativo
- conoscere i principali meccanismi di formazione delle parole (parole semplici, derivate, composte...)

Il **LESSICO** è dunque la parte **FONDANTE** e **IRRINUNCIABILE** nel processo di sviluppo della competenza linguistica. È necessario sia per la fissazione delle conoscenze legate alla lingua italiana che per l'apprendimento di tutte le altre discipline.

**GRAMMATICA
E
LESSICO**

I “MATTONCINI” DELLA GRAMMATICA

1

LESSICO

2

COMUNICAZIONE

3

ORTOGRAFIA

4

MORFOLOGIA

5

SINTASSI

LE TIPOLOGIE DI ERRORI

1

GRAMMATICALE

2

ORTOGRAFICO

3

LESSICALE

4

SINTATTICO

5

SEMANTICO

6

MORFOLOGICO

7

di MORFOSINTASSI

8

di FONOSINTASSI

ERRORE LESSICALE, SINTATTICO E GRAMMATICALE

- ❖ L' **ERRORE LESSICALE**: concerne il corretto utilizzo dei vocaboli, in ordine alla pragmatica del linguaggio. Ne risente l'efficacia dell'intento comunicativo in relazione alla situazione e allo scopo.
- ❖ L' **ERRORE SINTATTICO**: riguarda la concatenazione delle parti del discorso nell'attenzione alle rispettive funzioni di ognuna di esse. Ne risentono la coesione, l'ordine e la chiarezza della comunicazione.
- ❖ L' **ERRORE GRAMMATICALE**: è così denominato l'errore nel rispetto di regole basilari e generali, come ad esempio lo sbaglio nella coniugazione dei verbi. Ne risente la precisione del linguaggio.

SIGNIFICATO LESSICALE

Il significato lessicale è il concetto che viene associato alla «parola lessicale» o parola contenuto.

Il significato grammaticale è quello legato alle «parole funzione» dette anche parole grammaticali. Appartengono a questa classe gli articoli, i pronomi, le congiunzioni ecc, cioè parole che hanno la funzione di collegare tra loro parole contenuto.

SIGNIFICATO GRAMMATICALE

SEMANTICA E PRAGMATICA DEL LINGUAGGIO

La **semantica** è quella parte della **linguistica** che **studia il significato delle parole** (semantica lessicale), **degli insiemi delle singole lettere** (negli e degli alfabeti antichi), **delle frasi** (semantica frasale) e **dei testi**.



La **pragmatica** è la **disciplina della linguistica** che **si occupa dell'uso contestuale della lingua** come azione **reale e concreta**. Non si occupa della lingua intesa come sistema di segni, ma **osserva come e per quali scopi la lingua viene utilizzata e in che misura soddisfi esigenze e scopi comunicativi**.

LA GRAMMATICA DESCRITTIVA E FUNZIONALE

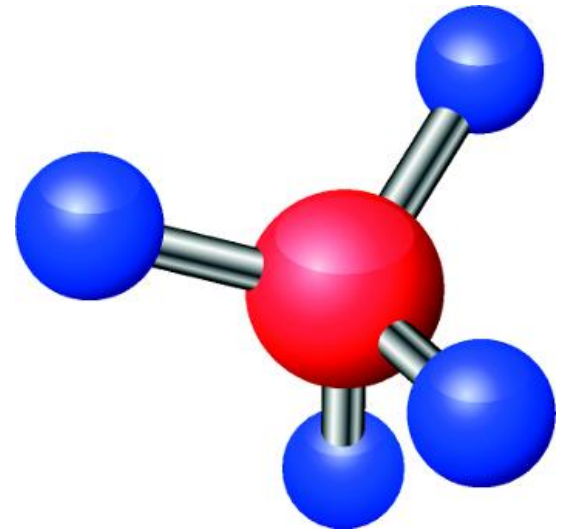
1. Si fonda su situazioni REALI e REALISTICHE
2. Aumenta l'efficacia della lingua
3. Consente e richiede di sperimentare nuove impostazioni
4. Genera comprensioni del testo progressivamente più solide

**HA IL RUOLO DI STIMOLARE INTELLIGENTEMENTE
ALLA PRODUZIONE CREATIVA DEL TESTO,
SIA ORALE CHE SCRITTO!**



LA GRAMMATICA VALENZIALE

- Sviluppato dal linguista francese Luciene Tesnière.
- È un modello di descrizione della frase differente da quello della tradizionale analisi logica.
- È un modello sintattico e semantico.
- Permette di dare grande importanza al lessico.
- Attribuisce una “valenza” al verbo.



LESSICO

GIOCO

MOTIVAZIONE

TAVOLE LESSICALI E GLOSSARI

L'**ARRICCHIMENTO LESSICALE** è un processo continuo nel tempo che non è e non deve essere legato in maniera esclusiva alla scuola.

Un insegnamento della madrelingua destinato a dare frutti nel tempo non può prescindere dalla **FORMAZIONE DELLA COMPETENZA** necessaria per procedere a tutti i livelli, in autonomia e con gli strumenti adatti ad arricchire il proprio lessico.

Le **TAVOLE LESSICALI** e i **GLOSSARI** sono ottimi strumenti per la consultazione da parte del bambino, che inizialmente li predilige ad altri strumenti per l'arricchimento lessicale.

L'**ASSOCIAZIONE «SIGNIFICANTE-IMMAGINE»** tipica delle tavole lessicali, che spesso integrano i dizionari, costituisce un gancio molto efficace e duraturo per l'accrescimento del bagaglio lessicale.



COME SI CLASSIFICANO IN NOI LE PAROLE ?

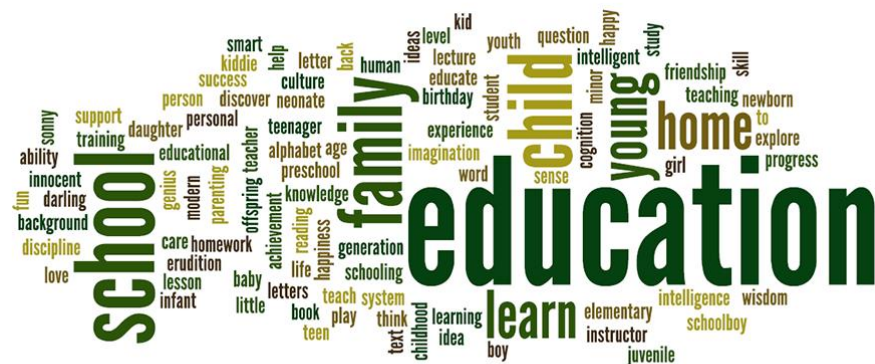
I CAMPI SEMANTICI

- Le parole si classificano secondo **rapporti di significato**.
- Una parola ne richiama alla mente un'altra che appartiene alla medesima «*famiglia*» e **l'insieme delle parole che coprono la medesima area di significato forma un CAMPO SEMANTICO**.
- Per **area di significato** si intende un **ambito della realtà**.
- Una volta iniziata nel bambino la creazione di un'area di significato, questa non trova necessariamente un limite, poiché un campo semantico si commisura in ampiezza e qualità con l'esperienza e con il patrimonio lessicale di ciascuno.



WORDCLOUDS: NUVOLE DI PAROLE

La creazione di nuvole di parole, in modalità cartacea o con l'ausilio di versatili tool, ormai disponibili nel web 2.0, consente di agevolare la rappresentazione di un campo semantico e di stimolarne l'implementazione.



Inoltre, questo genere di applicazioni mette a disposizione potenti funzionalità di condivisione in modalità collaborativa, che didatticamente stimola il lavoro cooperativo e l'incremento rapido di conoscenze ed esperienze.



GIOCHI LESSICALI

PAROLE IN
ALFABETO

PICTIONARY

GIOCO DELLE
DEFINIZIONI



SPALLE ALLA
LAVAGNA

TABÙ

TROVACAMPO

LEARNING APPs

Un validissimo strumento per creare facilmente e gratuitamente giochi lessicali quali:

- ✦ CRUCIVERBA
- ✦ CRUCIPUZZLE
- ✦ MEMORY
- ✦ ORDINAMENTI DI PAROLE
- ✦ QUIZ A SCELTA MULTIPLA
- ✦ CLOZE TEST



**LESSICO
E
VOCABOLARI**

LESSICO E ...

1

IPERONIMI E IPONIMI

2

SINONIMI E OMONIMI

3

DOPPI SENSI - IRONIA

4

ESPRESSIONI IDIOMATICHE

LESSICO E...

5

INFERENZE

6

DEFINIZIONI

7

TAUTOLOGIE ? No, grazie...

8

NEOLOGISMI

L'ESPRESSIONE IDIOMATICA

Mettendo maggiormente a fuoco la situazione, non rischierai di annegare in un bicchier d'acqua. Fidati ! Avrai il vento in poppa...

- Un'espressione convenzionale che abbina un significante fisso, solitamente non modificabile, a un significato non compositivo, dunque non prevedibile dalla somma semantica dei singoli elementi.
- Il modo migliore per spiegare le espressioni idiomatiche? Giochiamo a tradurle letteralmente in un'altra lingua !

DIZIONARI ALLA MANO

- ❖ DIZIONARIO DELL' USO
- ❖ DIZIONARIO ETIMOLOGICO
- ❖ DIZIONARIO DEI SINONIMI
- ❖ DIZIONARIO DEI CONTRARI
- ❖ DIZIONARIO DEI NEOLOGISMI
- ❖ DIZIONARIO STORICO
- ❖ DIZIONARIO ENCICLOPEDICO



LESSICO E CREATIVITÀ

- **NOMI:** IDENTITÀ E CORRISPONDENZE
- **AGGETTIVI:** IMMAGINI, COLORI E SFUMATURE
- **VERBI:** VITALITÀ DELLA NARRAZIONE
- **AVVERBI:** AERODINAMICA DELLE PAROLE



**LESSICO
E
COMPETENZE**

UNA RELAZIONE BIUNIVOCA



Grammatica descrittivo - funzionale



Compiti autentici - Prove di realtà

SITUAZIONI E SITUAZIONI ? LESSICO E LESSICO !

QUANDO DISPONGO DI UNA COMPETENZA LESSICALE ADEGUATA ?

- ❖ **Quando posso effettuare scelte lessicali adeguate in base:**
 - alla situazione comunicativa
 - agli interlocutori
 - ai tipi di testo

- ❖ **Quando so cogliere la relazione fra scelte lessicali e effetto comunicativo.**

LESSICO E LINGUAGGI SETTORIALI

- Linguaggio sportivo
- Linguaggio scientifico
- Linguaggio informatico
- Linguaggio della pubblicità
- Linguaggio burocratico – formale
- Linguaggio informale – dialogico
- Linguaggio giornalistico
- Altri linguaggi...



LINGUISTICA DEI CORPORA

LA LINGUISTICA DEI CORPORA E I DIZIONARI ON LINE

I cosiddetti **corpora** (sing. corpus) **linguistici** sono collezioni, per lo più di grandi dimensioni, di testi orali o scritti prodotti in contesti comunicativi reali (per es., registrazioni di discorsi o articoli di giornale), conservati in formato elettronico e spesso corredati di strumenti di consultazione informatici.

- **La LINGUISTICA DEI CORPORA** è quindi la disciplina scientifica che **STUDIA LE REGOLARITÀ LINGUISTICHE CHE EMERGONO DAI TESTI** e che **DIMOSTRA L'INTERDIPENDENZA TRA LESSICO E SEMANTICA.**

LESSICO ITALIANO E LINGUE VIVENTI

- **NEOLOGISMI ? SÌ, MA...**
- **... QUANTO C'È DELL' ITALIANO NELLE ALTRE LINGUE ?**
- **FACCIAMO STUPIRE I NOSTRI ALUNNI CON LA CACCIA AL TESORO DI VOCABOLI NEOLATINI IN INGLESE !**



FACCIAMO VIVERE AI NOSTRI GIOVANI IL FASCINO DELLA NOSTRA LINGUA !

*Non conosco nulla al mondo che abbia tanto potere quanto la parola.
A volte ne scrivo una, e la guardo, fino a quando non comincia a splendere.*

Emily Dickinson

Le parole erano originariamente incantesimi, e la parola ha conservato ancora oggi molto del suo antico potere magico. Con le parole un uomo può rendere felice un altro o spingerlo alla disperazione, con le parole l'insegnante trasmette il suo sapere agli studenti, con le parole l'oratore trascina l'uditorio con sé e ne determina i giudizi e le decisioni. Le parole suscitano affetti e sono il mezzo generale con cui gli uomini si influenzano reciprocamente.

Sigmund Freud

Come possiamo intenderci se nelle parole ch'io dico metto il senso e il valore delle cose come sono dentro di me; mentre chi le ascolta, inevitabilmente le assume col senso e il valore che hanno per sé, del mondo com'egli l'ha dentro?

Luigi Pirandello

Riuscirai sempre a trovarmi nelle tue parole, è là che vivrò.

Dal film Storia di una ladra di libri

Informazioni utili:

**attestati, materiali,
archivio videolezioni,
calendario**

1. Attestati di partecipazione

Novità!

Per ottenere **l'attestato di partecipazione**, valido ai fini della certificazione delle ore di formazione obbligatoria:

»1«

Vai su pearson.it/miei-webinar
e rispondi ad alcune
semplici domande di controllo.

»2«

In caso di esito positivo al questionario,
scarica subito l'attestato.

2. Tutti i materiali e le videolezioni registrate disponibili sulla Pearson Education Library:



3. I prossimi appuntamenti su pearson.it/pearson-academy

La Pearson Academy su Facebook

Seguiteci su Facebook!

Potrete restare aggiornati sui prossimi appuntamenti di formazione, ricevere articoli, approfondimenti, notizie sulla scuola in Italia e nel mondo, e molto altro. E potrete naturalmente condividere quello che vi piace o lasciare commenti.

Pagina Fan

Pearson Academy – Italia



Facebook page for Pearson Academy - Italia. The page features the Pearson Academy logo and a cover photo of a smiling woman making an 'OK' hand gesture. The main post is titled "#CartadelDocente Per la tua formazione, scegli l'esperienza di Pearson!" and includes text about the Carta del Docente and a 500 Euro bonus. The post has 24 shares and a comment box.

**Grazie per la
partecipazione!**

IMPARARE SEMPRE